

Rekonstrukce mostu v km 138,187 TÚ 1201 na trati Znojmo - Okříšky
SO 11-20-01 Most v km 138,187
2.041 SVI
M1:100

SCHÉMA - PODÉLNÝ ŘEZ MOSTEM
1:100

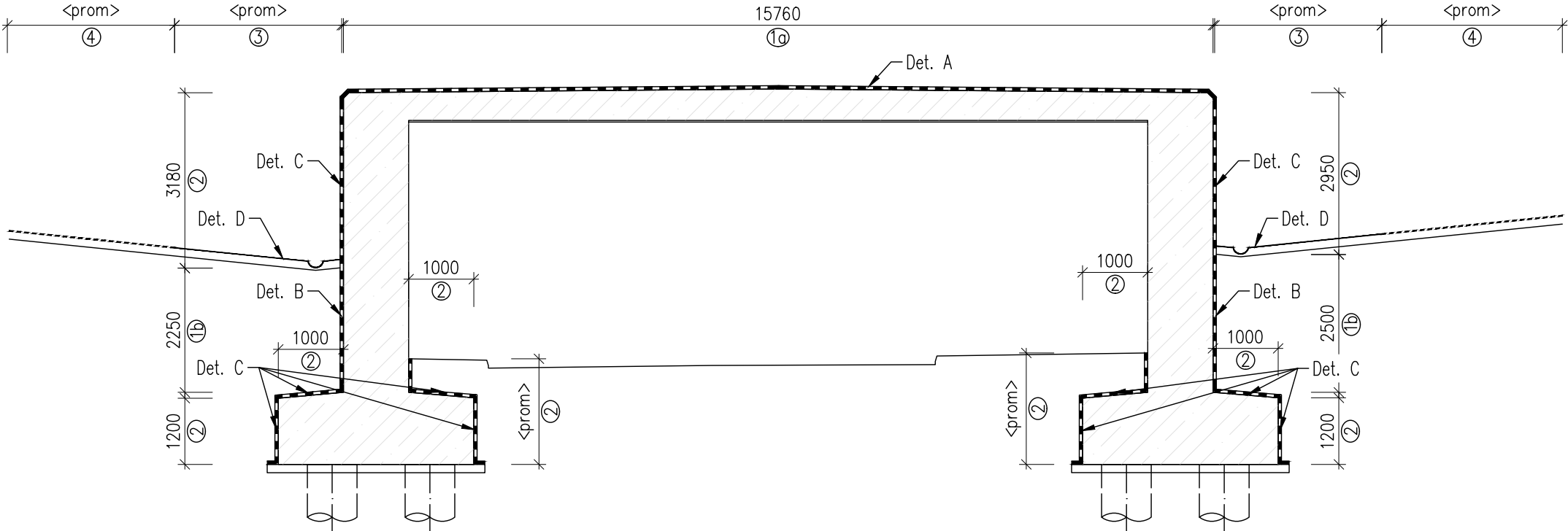


SCHÉMA - PŘÍČNÝ ŘEZ MOSTU
1:100

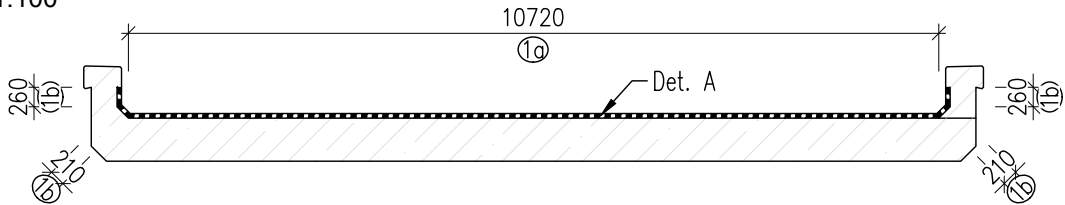


SCHÉMA - PŘÍČNÝ ŘEZ KŘÍDLY MOSTU
1:100

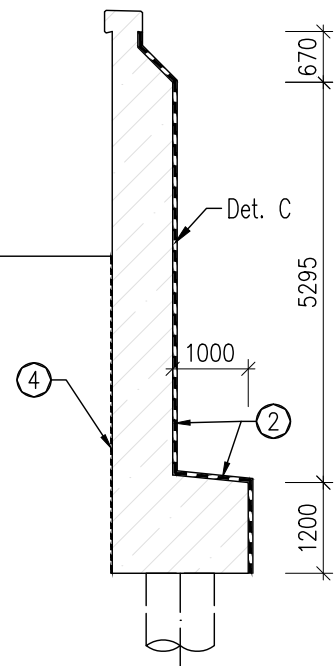
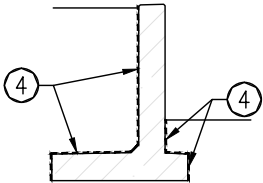


SCHÉMA - PŘÍČNÝ ŘEZ OPĚRNOU ZDÍ
1:100



POZNÁMKA

V dokumentaci jsou zpracovány vzorové detaily SVI. Zhotovitel musí podrobně dopracovat technologický předpis pro provádění SVI, ve kterém dopracuje detaily SVI, detailně popíše skladby jednotlivých typů SVI a s ohledem na skutečně navržené materiály navrhne detaily přechodů mezi jednotlivými typy SVI. Technologický předpis bude v dostatečném časovém předstihu předložen k odsouhlasení investorovi, budoucímu správci, projektantovi a následně se provede zápis do stavebního deníku. Bez odsouhlasení tohoto technologického předpisu nesmí zhotovitel započít práce ne provádění SVI.

Práce na SVI budou vycházet z kvalitně provedených podkladních vrstev, proto je nutné tyto dvě přílohy koordinovat.

Korozivzdorná ocel 1.4301 dle ČSN EN 10217-7

NAVRŽENÉ TYPY SVI

Typ 1a - U SŽ schválený SVI proti stékající vodě pomocí modifikovaných natavovaných asfaltových pásů s tvrdou ochranou; SVI (vč. tvrdé ochrany) dle TKP a TNŽ 73 6280. Přípravná vrstva bude aplikována jako penetračně adhezní nátěr na bázi asfaltu. Jako tvrdá ochrana bude použit beton C 25/30 - XC2, XF1 dle TKP a ČSN EN 206+A2, vyztužený KARI sítí 4/100x100, separační fólie PE a ochranná geotextilie 300g/m2. Typ 1a je navržen na vodorovný rubu nosné konstrukce.

Typ 1b - U SŽ schválený SVI proti stékající vodě pomocí modifikovaných natavovaných asfaltových pásů s tvrdou ochranou; SVI (vč. tvrdé ochrany) dle TKP a TNŽ 73 6280. Přípravná vrstva bude aplikována jako penetračně adhezní nátěr na bázi asfaltu. Jako tvrdá ochrana budou použity plynosilikátové tvárnice tl. 50 mm opatřené geotextilií o plošné hmotnosti 500 g/m2. Typ 1b je navržen na svislých plochách nosné konstrukce (rub opěr, rub říms).

Typ 2 - U SŽ schválený SVI proti stékající vodě pomocí modifikovaných natavovaných asfaltových pásů s měkkou ochranou; SVI (vč. měkké ochrany) dle TKP a TNŽ 73 6280. Přípravná vrstva bude aplikována jako penetračně adhezní nátěr na bázi asfaltu. Jako měkká ochrana budou použity desky z XPS tl. 50 mm překryté geotextilií s plošnou hmotností dle SVI. Typ 2 je navržen na rubu křídel mostu a základů.

Typ 3 - U SŽ schválený SVI proti stékající vodě a pomocí modifikovaných natavovaných asfaltových pásů s měkkou ochranou, SVI (vč. měkké ochrany) dle TKP a TNŽ 73 6280. Jako přípravná vrstva bude aplikován penetračně adhezní nátěr na bázi asfaltu. Jako měkká ochrana bude použita netkaná geotextilie o plošné hmotnosti dle SVI. Typ 3 je navržen na spádový beton odvodnění (pod rubovou drenáží) a na rubu opěrných zdí chodníku.

Typ 4 - Izolace proti zemní vlhkosti pomocí nátěru 1xNp + 2xNa; izolace dle TKP a TNŽ 73 6280. Jako měkká ochrana bude použita geotextilie o plošné hmotnosti dle SVI. Typ 4 je navržen na všech betonových plochách, které nejsou chráněny jiným SVI a jsou ve styku se zeminou (líce konstrukce).

<div><div></div><div><div>EVROPSKÁ UNIE</div><div>Evropské strukturální a investiční fondy</div><div>Operační program Doprava</div></div></div>		<div><div>Ministerstvo dopravy</div><div>Státní fond dopravní infrastruktury</div><div></div></div>	
Jiná ověření:		Paré:	
Orientační schéma:		Razítko oprávněné osoby:	
Revize:		Datum:	
v00		-	
Popis:		Dokumentace po připomínkách	
Kontroloval:		Ing. Štěpán Kameš	
Stavebník/Investor:		Správa železnic, státní organizace	
Adresa:		Dlážděná 1003/7, 110 00 Praha 1	
Zástupce investora:		Stavební správa východ	
Adresa:		Nerudova 773/1, 779 00 Olomouc	
Zhotovitel díla:		DMC Havlíčkův Brod s.r.o.	
Adresa:		Průmyslová 941, 580 01 Havlíčkův Brod	
Kontakt:		T: +420 724 155 348 E: kverek@dmchb.cz	
Zhotovitel části/objektu:		SUDOP BRNO, spol. s r.o.	
Adresa:		Kounicova 688/26, 611 36 Brno	
Kontakt:		T: +420 972625804 E: sudop@sudop-brno.cz	
Hlavní projektant (HIP):		Radek Kverek Dis.	
Specialista:		Ing. Štěpán Kameš	
Název stavby/akce:		Rekonstrukce mostu v km 138,187 TÚ 1201 na trati Znojmo - Okříšky	
Označení investora:		S622000247	
Zakázka:		21072-01-0223	
Název části:		Mosty, propustky a zdi	
Označení části:		D.2.1.04	
Název objektu/dílčí části:		Most v km 138,187	
Označení objektu/komplexu:		SO 11-20-01	
Název přílohy:		SVI	
Číslo přílohy (typ/pořadí):		2. 041	
Název dílčí části přílohy:			
Odpovědný projektant:		Zpracovatel přílohy:	
Ing. Štěpán Kameš		Ing. Aleš Tichý	
Měřítko:		1:100	
Formáty:		297x525	
Kraj:		Katastrální území:	
Vysočina		Moravské Budějovice	
TUDU:		1201	
Smluvní datum zpracování:		31.03.2024	
Označení investora:		Stupeň dokumentace:	
S 6 2 2 0 0 0 2 4 7		Část: - D 2 1 0 4	
Objekt:		Podobjekt:	
- S 0 1 1 2 0 0 1 - X X		- 2 - 0 4 1 - V 0 0	